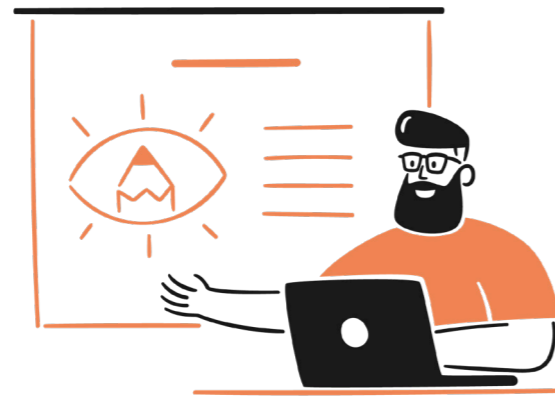
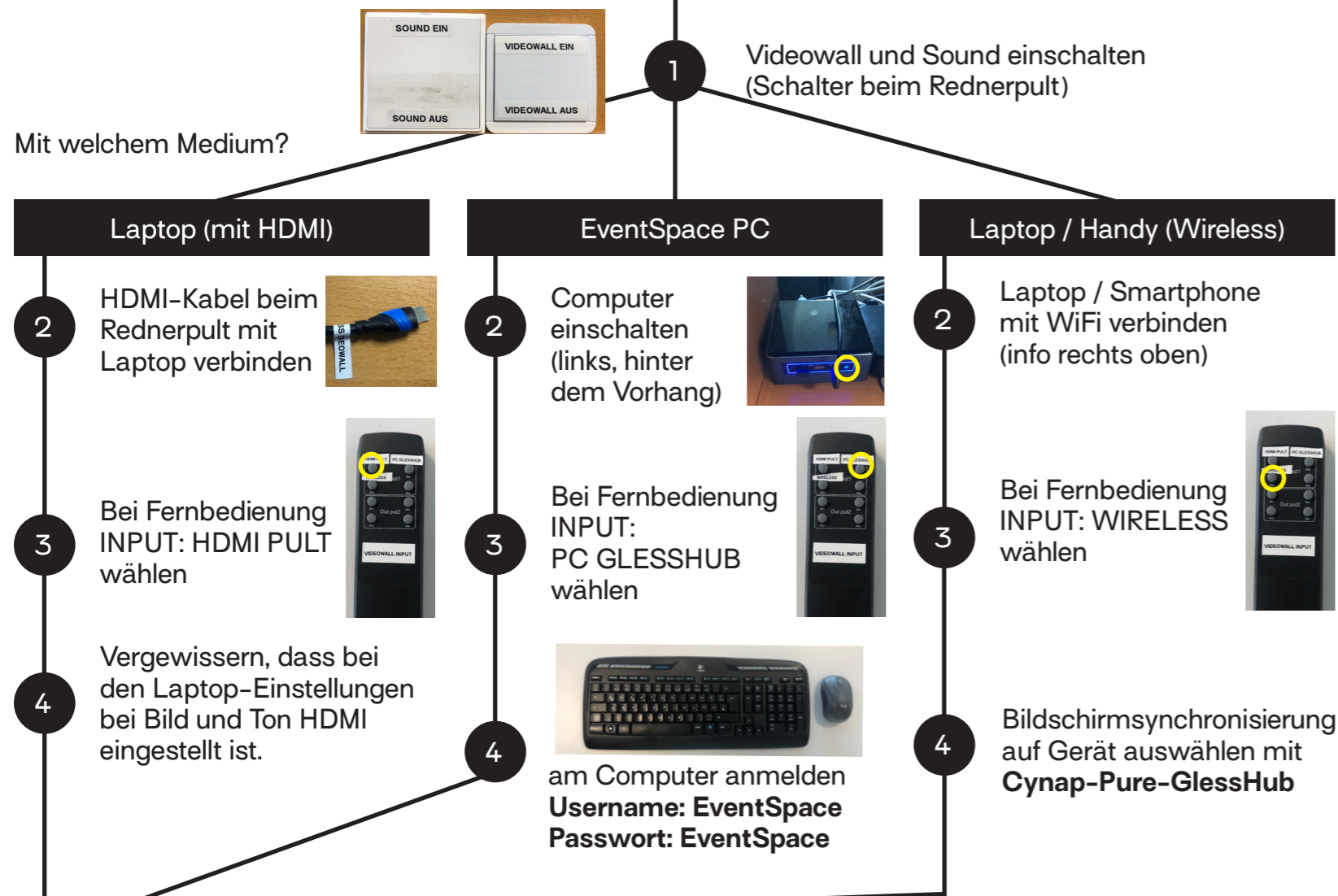


GlessHub EventSpace



Videowall nutzen



Name: GlessHub
Passwort: welcome2glesshub



Willkommen im GlessHub EventSpace!

Bitte passe auf die Gegenstände hier auf und hinterlasse den Raum so, wie du ihn auch gerne vorfinden würdest.



Die Steuerung für Licht und Jalousien befindet sich hinter dem Vorhang, im Raum ganz links. Das Licht ist mit einem Bewegungsmelder gesteuert.



Ein Handmikrofon und Headset befinden sich in der Schublade hinter den Vorhang. Beim Rednerpult gibt es ein weiteres Mikrofon.

Stelle sicher, dass der Sound (Schalter beim Pult) und die Mikrofone eingeschaltet sind.

Die Lautstärke kann beim Mischpult gesteuert werden und ist dort beschriftet.



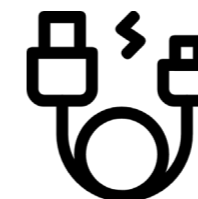
Tische und Stühle befinden sich hinter dem Vorhang und können dort bei Bedarf geholt bzw. verstaut werden.

Die Tische und Stühle werden auf denen dafür vorgesehenen Wagen gelagert.



2 Flipcharts befinden sich hinter dem Vorhang.

Stifte finden Sie in der Schublade und Flipchart-Blöcke neben der Technik.



Verlängerungskabel und Adapter befinden sich hinter dem Vorhang in der Schublade.



Ein mobiler Screen befindet sich hinter dem Vorhang. Sie finden dort ein HDMI Kabel und eine Fernbedienung. So können Sie eine externe Quelle anschließen.